



T54345

GYRO™ 4X4

VERSION: 2.0 ДВИГАТЕЛЯ КАНАЛА



ГИРОСКОП

ВЕРТОЛЁТ С ДИСТАНЦИОННЫМ ПУЛЬТОМ УПРАВЛЕНИЯ

ИНСТРУКЦИЯ ПО ЭКСПЛУАТАЦИИ

ОСОБЕННОСТИ:

Встроенный гироскоп обеспечивает устойчивость вертолёт в полёте; Миниатюрный дизайн вертолёт идеально подходит для игры внутри помещения; Чёткий инфракрасный сигнал широкого радиуса действия; Встроенный улучшенный литий-полимерный аккумулятор; Движение вертолёт во всех направлениях. Устойчивость в полёте; Лёгкий, но прочный корпус вертолёт; Зарядка аккумулятора осуществляется от пульта управления или через USB-кабель от компьютера; Пропорциональный триммер для выравнивания полёт; 4 канала управления.

ПИТАНИЕ:

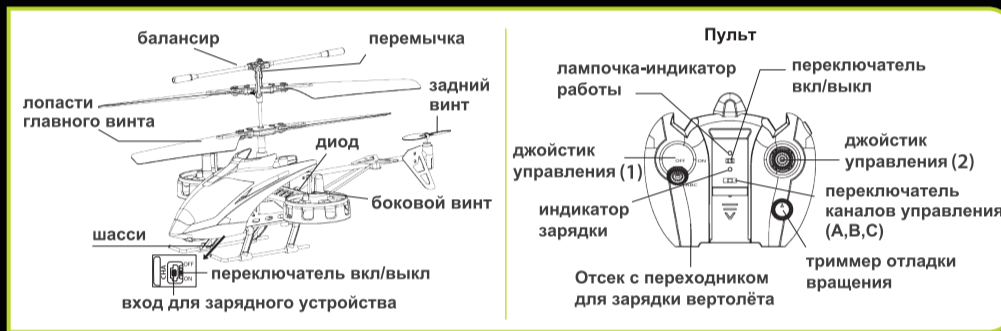
Вертолёт – встроенный литий-полимерный аккумулятор с напряжением 3,7V, ёмкостью 180mAh; Пульт управления – 6 пальчиковых батареек типа AA по 1,5В (в комплект не входят).

КОМПЛЕКТАЦИЯ:



Обязательно изучите инструкцию по эксплуатации. Не выбрасывайте упаковку, т.к. хранение вертолёт без упаковки может привести к деформации винтов.

ОСНОВНЫЕ ЧАСТИ ВЕРТОЛЁТА И ПУЛЬТА УПРАВЛЕНИЯ:



УСТАНОВКА БАТАРЕЕК В ПУЛЬТ УПРАВЛЕНИЯ:

Перед началом установки обязательно убедитесь, что пульт управления выключен (переключатель находится в положении OFF). Затем при помощи крестовой отвертки открутите крышку отсека для батареек на обратной стороне пульта управления и вставьте 6 батареек типа AA, строго соблюдая полярность. Затем закрутите крышку. Пульт готов к игре.

РЕГУЛИРОВКА ВРАЩЕНИЯ:

При отрыве от земли вертолёт может начать крутить. Для того чтобы его выровнять, используйте триммер (см. основные части пульта управления). Если вертолёт крутится по часовой стрелке или его тянет вправо, плавно крутите триммер влево до полного выравнивания. Если вертолёт крутится против часовой стрелки или его тянет влево, плавно крутите триммер вправо до полного выравнивания.

МЕРЫ БЕЗОПАСНОСТИ:

Зарядка аккумулятора должна производиться в присутствии взрослого. Дети до 14 лет также должны играть в присутствии взрослых. Чтобы предотвратить порчу аккумулятора, используйте только зарядное устройство, входящее в комплект. Не пытайтесь разобрать вертолёт или внести изменения в конструкцию. Не пытайтесь заменить аккумулятор в вертолёт на более мощный или заряжать его дольше, чем положено. Играйте только в безветренную погоду, иначе вы можете потерять управление над вертолёт. Во избежание травм не подносите близко к работающим винтам пальцы, одежду, волосы и т.д. – Вы не успеете принять меры для избежания столкновения. Содержите игрушку в чистоте. Избегайте её намокания и перегрева. Не направляйте вертолёт на людей или животных.

ЗАРЯДКА ВЕРТОЛЁТА:

Зарядка от пульта управления (способ 1):

Убедитесь, что вертолёт и пульт выключены (переключатели находятся в положении OFF – рис.1). На пульте управления открутите крышку отсека с проводом для зарядки (рис.2). Переведите переключатель на пульте управления в положение ON и соедините разъемы переходника и вертолёт (рис.3). Индикатор зарядки будет гореть во время зарядки (рис.4). По окончании зарядки индикатор погаснет.

Зарядка от компьютера через USB-кабель (способ 2):

Убедитесь, что вертолёт выключен (переключатель находится в положении OFF). Вставьте USB-кабель в разъем вертолёт. Подсоедините USB-кабель к USB-порту компьютера. Компьютер должен быть включен. На время зарядки на USB-кабеле светодиод погаснет. Когда процесс зарядки завершится, светодиод загорится.

ВНИМАНИЕ! Во избежание выхода из строя аккумулятора ни в коем случае не допускайте его полной разрядки. Не оставляйте вертолёт включённым на долгое время, если Вы не пользуетесь им!

Совет: после игры перед последующей зарядкой сделайте перерыв на 10-15 минут, чтобы аккумулятор мог остыть.

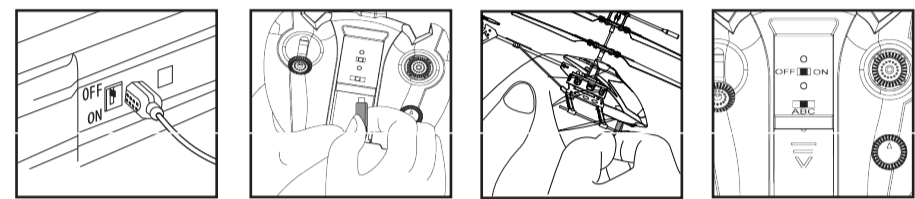


Рис. 1

Рис. 2

Рис. 3

Рис. 4

Время зарядки аккумулятора – 20-30 минут.

Время полёт вертолёт – 6-7 минут.

Радиус действия пульта управления – 10 метров.

УПРАВЛЕНИЕ ПОЛЁТОМ:

Взлет		Плавно начните передвигать джойстик управления (1) от себя – лопасти вертолёт начнут вращаться. Вертолёт начнет медленно подниматься. Понюствуйте силу тяги и, если необходимо, добавьте мощности.	
Посадка		Для того, чтобы посадить вертолёт, плавно передвигайте джойстик управления (1) на себя, ослабляя тягу. Когда вертолёт коснется земли, передвиньте джойстик мощности до упора на себя – двигатель остановится, лопасти перестанут вращаться.	
Поворот влево		Для поворота носа вертолёт влево во время полёт плавно переместите джойстик управления (2) влево.	
Поворот вправо		Для поворота носа вертолёт вправо во время полёт плавно переместите джойстик управления (2) вправо.	
Полёт вперёд		Для движения вертолёт вперёд плавно передвигайте джойстик управления (2) вперёд.	
Полёт назад		Для движения вертолёт назад плавно передвигайте джойстик управления (2) назад.	
Крен вправо		Для движения вертолёт правым боком плавно передвигайте джойстик управления (1) вправо.	
Крен влево		Для движения вертолёт левым боком плавно передвигайте джойстик управления (1) влево.	